

Conseils pour la préparation de vos documents

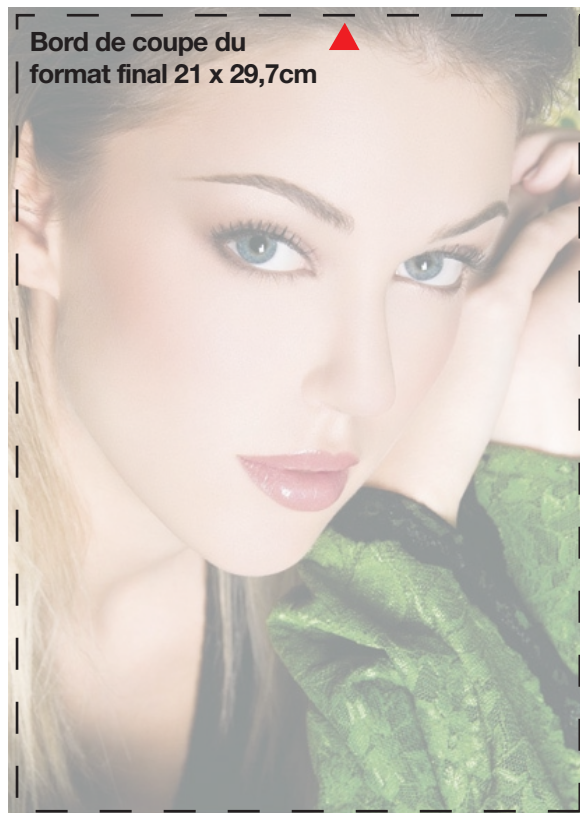
Un document à imprimer doit être créé dans sa taille définitive. Par exemple, vous devez imprimer un format A4 (21 x 29,7 cm), vous le créez en format A4 dès le début.

Bord perdu ou fond tournant :

Il faut un bord perdu minimum de 3 mm. C'est **une marge de sécurité** pour la découpe. En effet, vos fichiers sont imprimés vont passer au massicot pour les mettre au format. Le bord perdu permet d'éviter les contours blancs en cas de décalage de la découpe.

Pas de textes au minimum à 3 mm du bord de coupe.

En Illustrant, vous comprendrez mieux le principe : ►



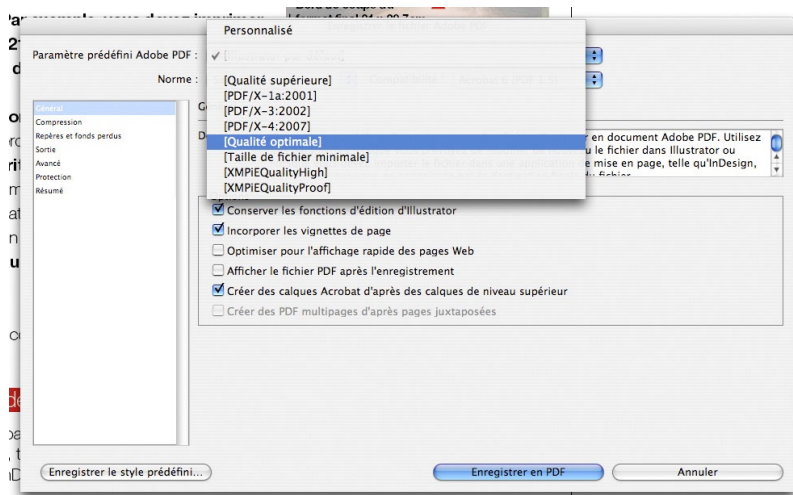
Conseils rapides pour vos fichiers

- Si vous n'êtes pas sûrs de la calibration de votre écran, **demandez un Bon A Tirer (BAT)**.
- Sur Photoshop, travaillez en **CMJN** avec une résolution minimale de 300 dpi.
- Sur Illustrator, InDesign, travaillez en **CMJN** et vectorisez vos textes.

Pour un impression fiable, faites des PDF

Pour vos fichiers Word, Excel ou Powerpoint, **téléchargez PDF Creator** ou allez sur : <http://www.adobe.com/fr/acom/createpdf/>
les deux solutions sont efficaces et GRATUITES.

Pour les autres applications, faites des **PDF Haute résolution**



Si vous avez des doutes ou des questions, demandez notre protocole professionnel ou des conseil au service pré-press.

Merci et à bientôt